


Strukturierter Plan
Informationsveranstaltung, am 13.09.2018

BEV - Bundesamt für Eich- und Vermessungswesen 

Projekt: Strukturierte Plan - STP 

Verordnungen

ab 1. Oktober 2018 in Kraft

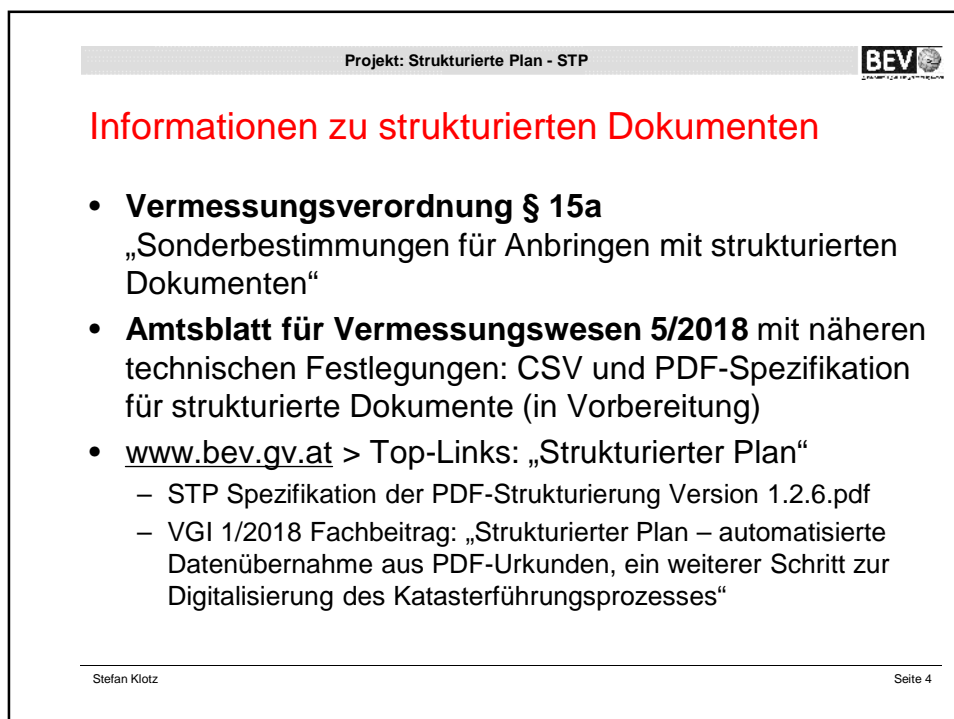
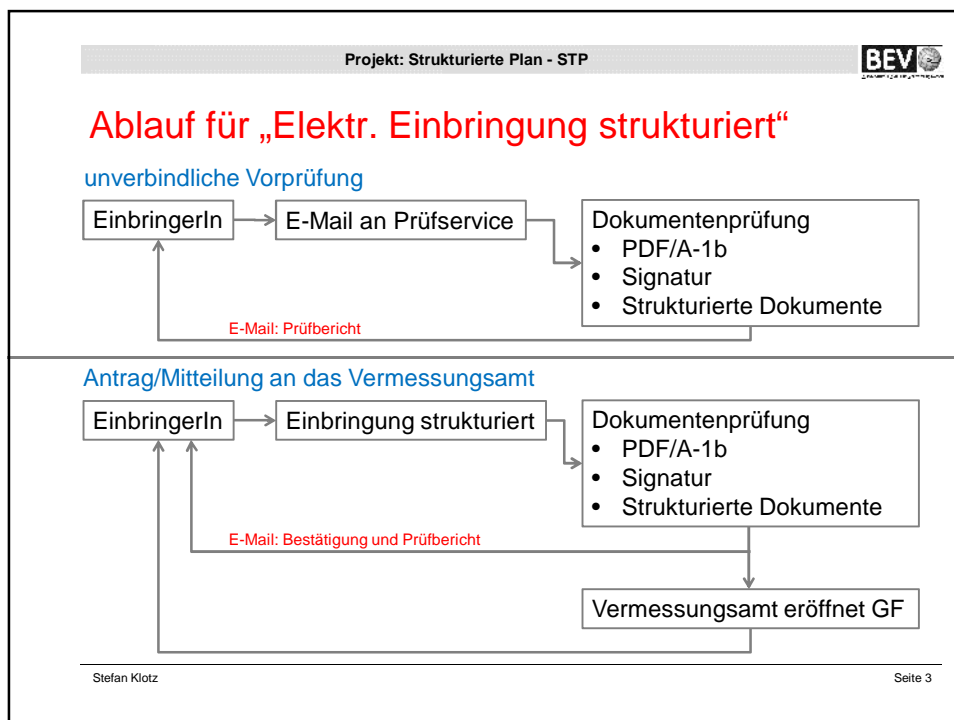
- Novelle zur Vermessungsverordnung 2016
- Novelle zur Vermessungsgebührenverordnung

seit 5. September 2018 in Kraft

- Vermessungsamts-Sprengel-Verordnung 2018

Information an Vermessungsbefugte in Rahmen der
Runden Tische in den Vermessungsämtern
(Mitte September bis Mitte Oktober 2018)

Stefan KlotzSeite 2



Anpassungen in der Spezifikation

- max. Länge für Formularfelder überarbeitet
- min. Länge [1 Zeichen] für Formularfelder definiert
z.B. kaMePlanGz, kaMePvName

Anpassungen in der Spezifikation

- Amtliche Punktnummer bei Grenzpunkt (GP) und Sonstigen Punkt (SO) darf max. 6 Zeichen lang sein (auch CSV)
- Regel für Grenzpunktindikator [B | E | G | R | T | V | leer]
 - **Regel 1:** Bei Grenzpunkten die im Kataster aufgenommen wurden (Rechts- bzw. Vordurchführungsebene) ist der vom Vermessungsamt vergebene Punktindikator anzugeben (kaKvGpKlassifizierung = a, l, p oder u)
 - **Regel 2:** Bei neuen oder neu transformierten Grenzpunkten (kaKvGpKlassifizierung = n oder t) ist das Feld kaKvGpIndikator leer zu belassen.
 - **Regel 3:** Regel 2 gilt nicht für neue Grenzpunkte im Agrarverfahren, hier ist das Feld kaKvGpIndikator entsprechend zu befüllen.

Hinweise

- **Festpunkt:**
 TP kaKvKgNr = „“ und kaKvPunktNr = „*lfdNr.-ÖK50 Nr.KZ*“
 Bsp.: kaKvPunktNr = 1235-190M1
 EP kaKvKgNr = „*KG-NR*“ und kaKvPunktNr = „*lfdNrKZ*“
 Bsp.: kaKvKgNr = 56537 kaKvPunktNr = 12E1
- **Messpunkt:** keine Sonderzeichen wie „_“ oder „-“ erlaubt“

Anpassungen in der Spezifikation

Regel: wird eine Flächentabelle (= Verwendung eines Feldes mit kaFb*) erstellt, so sind folgende Fallunterscheidungen zu beachten:

in **Zeilen mit Angaben zum gesamten Grundstück** sind folgende Felder Pflichtfelder

- für Geschäftsfalltyp **Umwandlung § 17 Z 1** (Dokumententyp=**Plan**): kaFbAktion, kaFbEz, kaFbEzKgNr, kaFbFlaecheAlt, kaFbFlaecheNeu, kaFbFlaechenIndAlt, kaFbFlaechenIndNeu, kaFbGstNr, kaGeRechtsIndAlt und kaFbRechtsIndNeu
- für Geschäftsfalltyp **Mappenberichtigung § 52 Z 5** (Dokumententyp=**Plan**): kaFbAktion, kaFbEz, kaFbEzKgNr und kaFbGstNr
- für Geschäftsfalltyp **Qualitätsverbesserung § 52 Z 7** (Dokumententyp=**Plan**): kaFbAktion und kaFbGstNr
- für Geschäftsfalltyp **Planbescheinigung § 39** (Dokumententyp=**Flaechenberichtigungsanzeige**): kaFbAktion, kaFbEz, kaFbEzKgNr, kaFbFlaecheAlt, kaFbFlaechenDiff, kaFbFlaecheNeu, kaFbFlaechenIndAlt, kaFbFlaechenIndNeu, kaFbGstNr, kaGeRechtsIndAlt
- für Geschäftsfalltyp **Berichtigung des Grenzkatasters § 13** (Dokumententyp=**Plan**): kaFbAktion, kaFbEz, kaFbEzKgNr, kaFbGstNr, kaGeRechtsIndAlt

Anpassungen in der Spezifikation

Regel: wird eine Flächentabelle (= Verwendung eines Feldes mit kaFb*) erstellt, so sind folgende Fallunterscheidungen zu beachten:

in **Zeilen** mit Angaben, die sich **nur auf den Benützungsabschnitt beziehen**, gilt allgemein, dass die folgenden Felder Pflichtfelder sind: kaFbBanuCodeAlt, kaFbFlaecheAlt, kaFbFlaechenTypAlt und kaFbGstNr

A	Grundstück	G	BANU	FT	Fläche [m2]	Rd	B	KG-EZ	EZ	Eigentümer
A	222/1				10159	0		87124	81	Franz und Margarethe Mustermann Musterweg 999 5082 Musterort
	222/1		101	T	73					
	222/1		201	T	10086					
A	222/3		301		65	0		87124	90	Franz und Margarethe Mustermann Musterweg 999 5082 Musterort

Unverbindliches Prüfservice – BAIK Archiv

E-Mail Adresse: tupdfasigcheckexternstp@bev.gv.at

E-Mail Betreff: STP17EKP Test

BAIK Archiv – Tests für Signierung von STP-Dokumenten

E-Mail Adresse: urkundentest@manz.at